



2010年6月29日

各 位

京都府長岡京市東神足2丁目1番1号  
日本輸送機株式会社

## 機構改革ならびに人事異動のお知らせ

日本輸送機株式会社(ニチュ/代表者:取締役社長 裏辻俊彦)は、本日開催の取締役会に於いて、次の通り 2010 年6月29日付機構改革ならびに使用人の人事異動を決議致しましたので、お知らせ致します。

### 記

1. 実施日 2010年6月29日付(下記2. 機構改革ならびに3. 使用人異動とも)

#### 2. 機構改革

##### 1) 営業本部

(ねらい)

当社の事業の重点が、新興国など海外へシフトしている現状に鑑み、国内営業部門と海外営業部門を一つの本部の傘下に集約し、急速に変動する事業環境の変化に迅速に対応し、事業拡大を図る。

- 1) 既設の国内営業本部を「営業本部」と呼称変更する。
- 2) 既設の国内営業本部傘下のフォークリフト業務部を「国内営業部」と呼称変更する。
- 3) 既設の海外事業部を廃止し、新たに「海外営業部」を設置し、上記1) 営業本部の傘下に編入する。
- 4) 上記の営業本部傘下に「カスタマーサポート部」を新設し、同部の傘下に国内ならびに海外の各サービス部署を再編設置する。
- 5) 更に、営業本部傘下に「市場開発部」を新設し、既設のLE部とコンポーネント営業部を廃止再編(部格から課レベルの組織に再編)し、同部の傘下に設置する。

##### 2) 管理本部

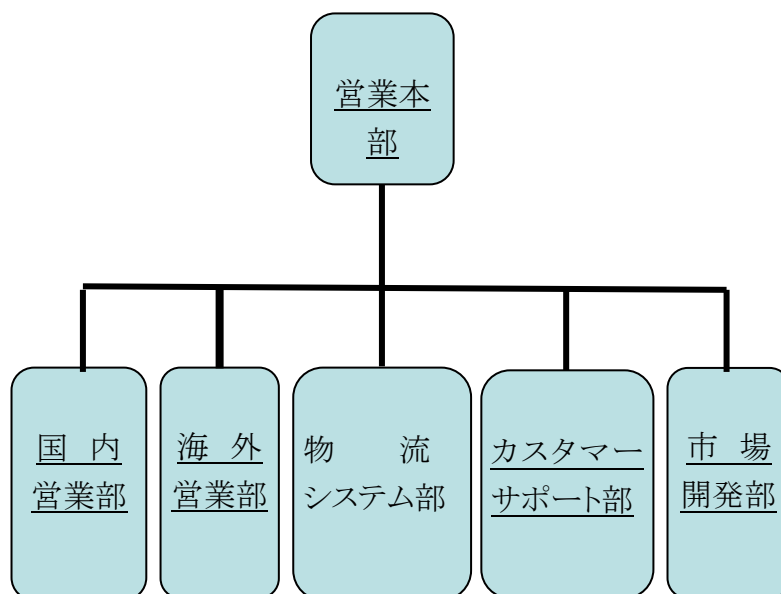
(ねらい)

本部制の導入により各管理部門がより一体となって事業変革を推進する。

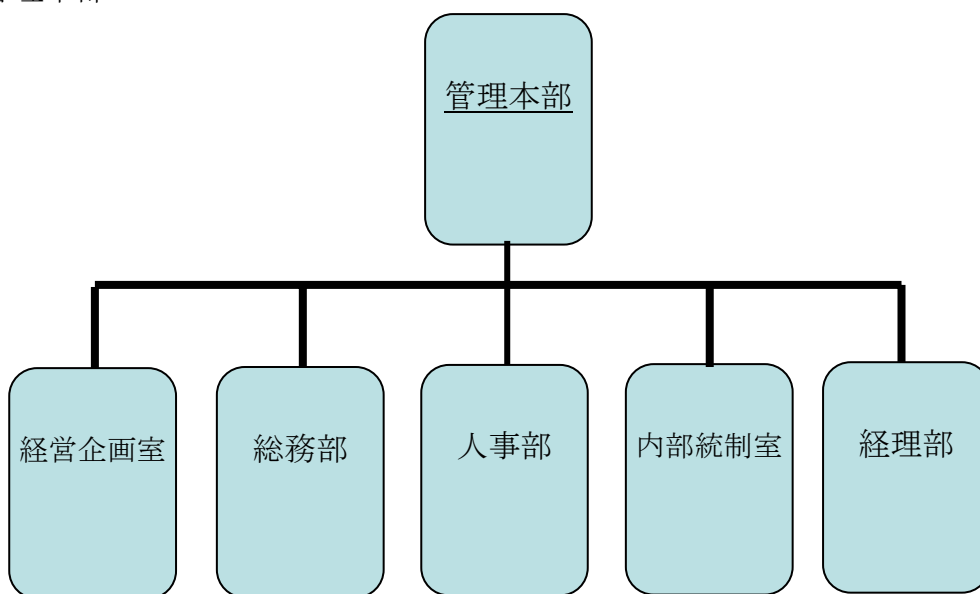
- 1) 管理部門に本部制を導入し、「管理本部」を新設する。
- 2) 管理本部の傘下には、既設の経営企画室、総務部、人事部、内部統制室ならびに経理部の各部を配置する。

【ご参考】機構改革・組織図(変更後)

1) 営業本部



2) 管理本部



### 3. 使用人異動

	氏名	新職	旧職
①	たむら としお 田村 俊雄	営業本部 国内営業部長	国内営業本部 フォークリフト業務部長
②	い で まさひこ 井手 雅彦	営業本部 海外営業部長	海外事業部担当部長
③	かわぐち えいじゅん 川口 英純	営業本部 カスタマーサポート部長	国内営業本部 フォークリフト業務部主管 兼サービス課長
④	きのした てつ 木下 徹	当社執行役員 当社管理本部副本部長 経営企画室長	ニチュムHIフォークリフト(株) 管理部長兼システム課長
⑤	まつなが いちはる 松永 一治	管理本部 総務部長	監査役室室長
⑥	まえしま ひろし 前嶋 弘	管理本部 内部統制室長	経営企画室副室長
⑦	やまざき ひろふみ 山崎 博文	監査役室室長	総務部長

【お問い合わせ先】 本件に関するお問い合わせは、下記へご連絡下さい。  
 日本輸送機株式会社 総務部長(松永)  
 TEL 075-956-8602

以上